



더 편리하고

더 스마트해지도록

더 행복하고



 **서경방송**

회사소개서

Vision
비전

지역의 희망 동반자가 되겠습니다

Core Values
핵심가치



최고지향

업계 최초,
최고를 지향하며
노력하는 기업



변화혁신

늘 새로운 기술을
도입하고 변화하여,
고객 편의성을 높이는 기업



지역선도

고객에게 신뢰를 주며,
지역발전을
선도하는 기업



가치창출

핵심 경쟁력을 강화하고,
더 나은 가치를
창출하는 기업

Slogan
슬로건

일상과 더
가까워 집니다.

Mission
미션

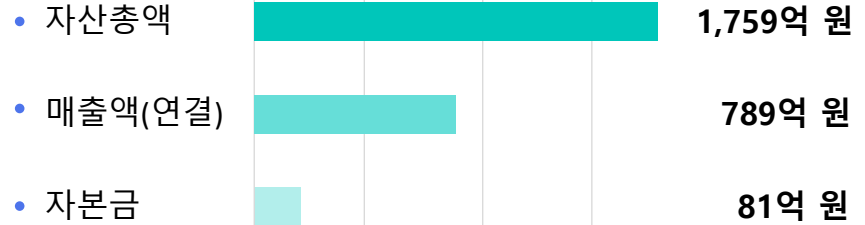
- ✓ 고객 최우선 서비스와 편의성 향상을 통해 고객의 일상이 더 편리하고 윤택해지도록 하겠습니다.
 - ✓ 지역뉴스, 문화행사 등 다양한 콘텐츠 제공으로 고객의 일상이 더 즐겁고 행복해지도록 하겠습니다.
 - ✓ 기술을 기반으로 지역 문제 해결에 앞장서며, 지역의 발전을 도모해 고객의 일상이 더 스마트해지도록 하겠습니다.
- 서경방송은 서비스, 콘텐츠, 기술을 바탕으로 고객의 가까이에서 일상을 풍요롭게 만들어 갑니다.

회사현황



회사명 서경방송
대표 윤철지
설립일 1997.07.22
주소 경남 진주시 진양호로 532
임직원수 358명

재무정보(연결)



※ 2023년 12월 기준

계열사

서경타니
골프앤리조트
(2016년 인수)

서경엔카
(2014년 설립)

서경투어
미디어N
(2013년 설립)

서경
엔지니어링
(2008년 설립)

서경라이프
(2003년 설립)

진주
네트워크
(2000년 설립)

서경타니
푸드리테일
(2017년 설립)

타니조경
(2021년 설립)

서경푸드
(2023년 3월 설립)

코리아팀S
(2023년 6월 경영투자)

서경아이티
(2023년 9월 분사)

회사연혁

현재 ~ 2010년

- **2023**
12월 IP케이블 서비스 시작
- **2020**
1월 10기가 인터넷 서비스 시작
- **2019**
7월 제 4차 국가정보통신망 CCTV 사업자 선정
- **2017**
8월 하이브리드 셋톱박스 상용화, UHD 서비스 시작
7월 아날로그 방송 종료
6월 디지털방송 100% 전환
- **2016**
10월 우체국 알뜰폰 판매 3기 사업자 선정
- **2015**
4월 서경모바일 LGU+ MVNO 서비스 시작
3월 디지털방송 알뜰형(8VSB) 서비스 시작
- **2014**
4월 서경모바일 KCT(SKT망) MVNO 서비스 시작
(구. 서경휴대폰)

- **2011**
10월 FTTH(1G) 기가인터넷 서비스 시작
7월 영상알림 서비스
5월 지역채널 HD방송 시작

2009년 ~ 1997년

- **2008**
10월 지역별 고객지원센터 개소(시군전역 9개소)
7월 (양방향) 디지털방송 서비스 시작
2월 (주택) 100M 인터넷 서비스 시작
1월 인터넷 전화 '하이폰' 출시
- **2007**
3월 인터넷 광랜 서비스 시작
- **2006**
6월 (단방향) 디지털방송 서비스 시작
- **2004**
6월 중국 서안 방송국과 우호교류협정 체결

- **2003**
9월 방송·인터넷 결합상품 '콤보' 출시
- **2002**
3월 진주지역 서경방송 인터넷 서비스
- **2001**
10월 서경방송 인터넷 서비스 확대
9월 사천지역 서경방송 인터넷 서비스
- **2000**
10월 지역채널 방송(Ch5) 시작, 現 Ch8
4월 (주)서경방송 상호 변경
- **1999**
10월 인터넷 상용서비스 시작(두루넷)
10월 지역채널 방송국 개국
- **1997**
7월 (주)한국케이블TV 서경방송 설립

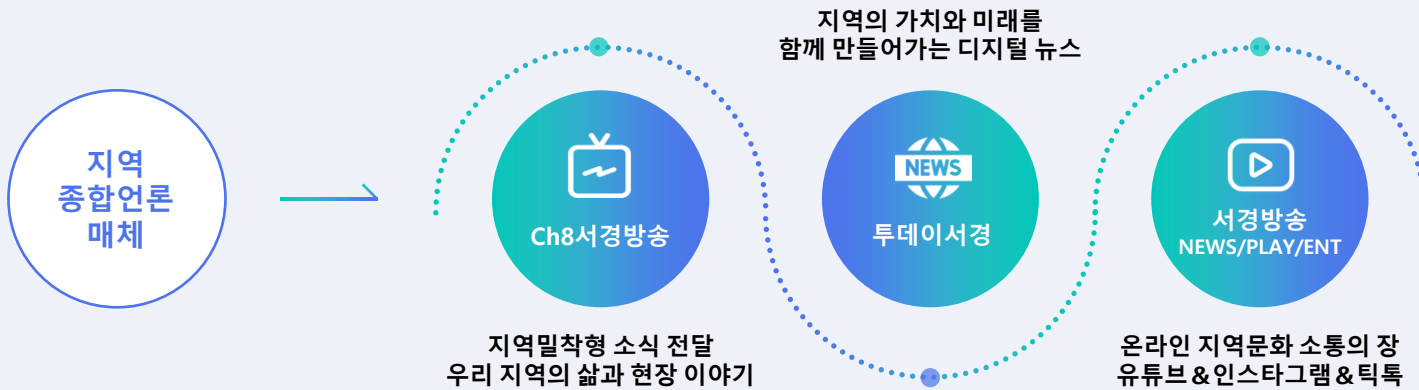
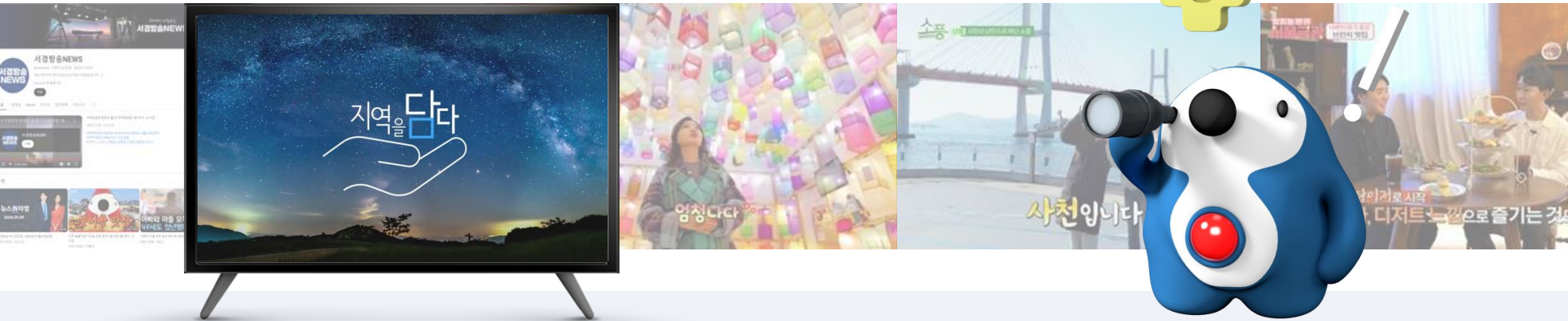
수상경력

- **2019** 시청자 권익증진업무 기여 공로상
- **2018** 케이블 방송산업 발전 기여 공로상
- **2017** 국가 유공자 예우 대통령 표창
- **2015** 아름다운 납세자 선정 국세청장 표창
미래창조과학부장관 표창
- **2014** 노동부 지정 강소기업 선정
- **2013** 고용우수인증 기업선정
- **2012** 성실납세자상
- **2010** 모범납세자상



지역을 담다 Ch 8

지역 뉴스와 지역밀착형 프로그램 제작을 통해 지역민의 삶의 질 향상과 다양한 정보 및 문화를 제공하는 등 서부경남의 방송·통신 융합을 선도합니다.



전국 최초 하이브리드 셋톱박스 상용화

전국 최초로 하이브리드 셋톱박스를 상용화하였으며, 디지털 방송 전환을 완료하면서 8VSB 상품을 제공하는 등 시청자 후생 제공을 위해 선제적으로 품질관리를 시행하고 있습니다.

차세대 디지털 방송



케이블 방송 전송기술과 IPTV의 전송기술을 결합한 하이브리드 셋톱박스로 다양한 양방향 서비스 가능

- HD보다 4배 선명한 화질
- 블루투스 기능 탑재, 리모컨 음성 검색 기능
- UHD 전용 실시간 채널, UHD 전용 VOD관
- 26개 채널이 추가된 플러스 팩 상품 제공

디지털 방송



고화질 디지털 양방향 서비스로 최대 228개의 장르별 채널과 주문형 비디오(VOD) 서비스 제공

- 지상파, 케이블채널 등 다시보기 서비스
- 영화, 드라마, 예능 등 다양한 VOD 서비스
- 쇼핑, 게임, 어린이교육 등 양방향 서비스
- 최신가요, 팝송, OST 등 오디오 채널

디지털 알뜰형(8VSB)



수신장치(셋톱박스) 없이도 디지털TV만 있으면 고화질(FULL HD) 디지털 방송 시청이 가능

- 무약정 서비스
- 수신장치 없이 91개 채널 시청 가능
- 방송 단독으로 가입 가능한 방송 상품



지역 최초 기가인터넷 서비스

지역 최초로 기가인터넷 서비스를 상용화하였으며, 통신 취약지역의 서비스를 개선해 유선망 음영지역 해소에 기여하고 농어촌 마을 중심부까지 광케이블과 광 단자함 등 통신 설비를 구축함으로써 디지털 격차 해소를 위해 지속적으로 노력합니다.

초고속 인터넷



FTTH(광)망, HFC(동축)망 등 다양한 전송 방식을 통해 초고속 인터넷 서비스 제공

- 우리 지역 최초 기가인터넷 상용화
- FTTH(광)망을 이용하여, 최대 10Gbps 속도의 초고속 인터넷 서비스 제공 (2020년 이후 완공된 일부 아파트에 한함)

동등결합



서경방송 인터넷과 이동통신 3사 휴대폰을 결합해서 할인 받을 수 있는 서비스 제공

- SKT 온가족 케이블 플랜
- LG U+ 참 쉬운 케이블 가족 결합
- KT 케이블 총액 결합

인터넷 전화



인터넷 망을 이용한 VoIP 서비스로 집전화 그대로 사용 가능한 첨단 디지털 전화 서비스

- 쓰던 전화기, 전화번호 그대로 사용 가능
- 서경방송 가입자끼리 무료 통화
- 발신번호표시, 착신전환, 통화 중 대기 등 다양한 부가서비스 기능

기업 전화



고객사 장비와 KCT 교환기 장비간 기업 전용회선 또는 인터넷회선 연결되어 기업통신 서비스를 제공

- 통신요금의 획기적 절감 효과
- 한국정보통신기술협회 인증 통화 품질
- 편리한 기업형 부가서비스 기능

ICT 인프라 전문 토탈 서비스 제공

유/무선 통신 인프라와 인공지능(AI), 빅데이터, 영상보안기술 등 ICT 기술을 기반으로 역량 있는 솔루션 파트너사와 협력하여 새로운 ICT 생태계 구축에 앞장서며 고객사에 가치를 제공해 줄 수 있는 최적화된 맞춤 솔루션을 제공합니다.



스마트 ICT 인프라

실시간 빅데이터 분석을 통해
맞춤형 데이터 서비스 제공, 개발자 지원

AIoT 및 지능형 영상관제

AIoT 인공지능 기술을 도입하여
빠르고 정확한 데이터 분석 가능,
지능형 Edge 컴퓨팅 환경 제공

서버/스토리지/네트워크/정보보안/sw솔루션

IT 인프라 구성에 필요한
H/W, S/W 솔루션 등 전산실 환경에
맞춘 토탈 서비스 제공

스마트 ICT 융합 연구

스마트 IoT 센서 장비, S/W, H/W 연구개발
→ 스마트 한 지능형 영상 서비스 제공

ICT 기술기반 + ICT 인프라 생태계 구축

유/무선 통신 인프라와 인공지능(AI), 빅데이터, 영상보안기술 등 ICT 기술을 기반으로 역량 있는 솔루션 파트너사와 협력하여 새로운 ICT 생태계 구축에 앞장서며 고객사에 가치를 제공해 줄 수 있는 최적화된 맞춤 솔루션을 제공합니다.



최적화 맞춤 Smart ICT 인프라 솔루션 제공

재난·안전 솔루션

- 교통법규 위반 검지 시스템
- 스마트 잠금장치 시스템
- 스마트 방송 시스템(앱)
- 스마트온 엠티 카메라
- 여성/독거노인 1인 가구 안심패키지
- 녹취 사원증

스마트시티&빅데이터 솔루션

- 실시간 유동인구 분석 시스템
- 지능형 스마트젝터 시스템
- 생육정보 원격 모니터링 시스템
- 인공지능 CCTV
- 얼굴모자이크 지능형 CCTV

ICT 융합 인프라 구축/유지보수 사업

- ICT 인프라 구축 및 통합유지보수 사업
- Total ICT 서비스 제공 (S/W, H/W, 네트워크, 정보보안, 클라우드 구축 및 운영 사업)

헬스케어·복지 솔루션

- 스마트 경로당 알리미
- 독거노인 헬스케어(심장박동 체크)
- AI 돌봄 로봇

국책과제 컨설팅 및 공모사업

- 뉴딜사업/재해위험지역 스마트 대피 예경보 시스템 구축 사업
- 스마트 빌리지 공모사업

스마트 ICT 융합 연구

- 스마트 S/W, H/W 임베디드 시스템 연구 개발
- 지능형 영상분석 시스템 연구 개발
- 스마트 관제 홈페이지 / 앱 / SW 응용 프로그램 개발



6차산업을 선도하는 융복합서비스 전문기업

ICT 분야의 생활밀착형 서비스로 중추적 역할을 하고 있으며, 공동주택 LAN통신망과 FTTH 광 전송망 등 방송·통신 시장에 걸맞은 최적의 인프라를 제공해오고 있습니다. 또한 전기, 소방, 통신 공사를 하나로 묶은 통합형 시공체계를 구축하여 고객과 회사가 Win-Win하는 건설 시스템을 운영하고 있습니다.



전기공사

- 신축아파트, 원룸 및 소형주택 전기 시설 공사
- 전기 설비 시공 설계 및 감수
- 전기 시설물 유지 보수
- 전기차 충전 시설 설치
- 신재생 에너지 설비공사(태양광)

통신공사

- 신축아파트 정보통신 공사
- FTTH, HFC 전송망 구축 및 유지보수
- CATV 방송국 Head-End 시공 및 시험
- CCTV 설치 및 유지보수

토공사업

- 굴착, 성토 등 지반 조성 공사
- 택지개발사업 조성 공사
- 운동장 신축 및 보수공사

조경 식재 공사

- 조경 수목, 잔디 식재 공사
- 녹지대 숲 조성 공사
- 잔디, 조경식물 유지관리 사업

사업
분야

시공품질 제고와 공기 준수를 기본 수칙으로, 그동안의 경험과 노하우를 기반으로 6차 산업시대에 부응하는 가치 창조

지역 문화 · 행사

다양한 축제와 행사 및 문화 예술사업을 통해 지역민에게 문화적 혜택을 향유할 수 있는 기회를 제공하고 지역 특화 콘텐츠 발굴 및 지역민들의 소통과 공감의 장을 만들어갑니다.

프로그램 제작

생활속 이야기들을 중심으로 한 지역밀착형 프로그램 제작을 통해 지역내 소통과 정보전달의 역할을 하고 있습니다.

지역 문화 · 행사



진주시 가족사랑
어린이 걷기대회



산청 힐링 콘서트



한여름밤
낭만콘서트



공군교육사령부
열정과 젊음의 열린콘서트



제야의 종 타종식

프로그램 제작



동네TV 6mm 우리가 간다



우리동네 강반장



맛있는 발굴
서울금광



소중한 풍경



지역기업 활력기업

TV & Social Media 광고 사업



전국 TV 광고 대행과 케이블 방송광고, 소셜미디어 광고 전반에 걸친 마케팅 운영이 가능하며, 광고 운영의 기반인 영상 제작 및 콘텐츠 제작을 병행함으로써 광고의 시작부터 끝까지 한번에 진행해드립니다.

<p>1 </p> <p>TV 광고 전국대행 및 바이럴 영상 제작</p> <p>지상파전국케이블방송 광고송출 기획력 높은 스토리와 UX·UI 광고제작</p>	<p>2 </p> <p>전국 라디오 광고 대행 TV 자막 광고</p> <p>직관적인 정보 전달력을 갖춘 D광고 카피라이팅 성우섭외 및 라디오 송출</p>	<p>3 </p> <p>전광판 및 옥외광고 대행</p> <p>LED 전광판 사천바다케이블카와 경남권 및 전국 옥외광고 대행 아파트 엘리베이터 광고</p>	<p>4 </p> <p>크리에이터 창작 콘텐츠 개발</p> <p>각분야 인플루언서들을 직접 섭외 관리 및 광고주 특성에 맞춘 콘텐츠 발행 진행</p>
<p>5 </p> <p>유튜브 동영상 범퍼광고 구글 디스플레이 광고 인스타그램 스폰서 광고</p> <p>지역별 나이대 시간대 자율설정 가능한 전국 유튜브, 인스타그램 광고 대행</p>	<p>6 </p> <p>언론보도 발행</p> <p>매일경제, 헤럴드경제, 한국경제TV 등 온라인 매체사 언론보도 발행</p>	<p>7 </p> <p>라이브 커머스 운영</p> <p>실시간 1위, 2천만 원 이상의 매출 기록을 자랑하는 라이브커머스의 기획 및 마케팅</p>	<p>8 </p> <p>지자체/기관 SNS채널 운영 대행</p> <p>SNS 채널의 성격과 홍보 타겟에 따라 차별화된 콘텐츠를 제작하고 운영 대행</p>

전문화된 미디어 콘텐츠 제작

2013년 설립된 미디어N은 행정기관 및 교육기관, 기업체 홍보영상 제작, SNS 홍보 영상 및 TV광고 SPOT 제작, 축제 및 지역 행사 기록 영상 제작, TV 프로그램 및 인터넷 현장 중계 제작, 지미집 및 항공 촬영(드론), 디자인 인쇄업을 영위하고 있습니다.

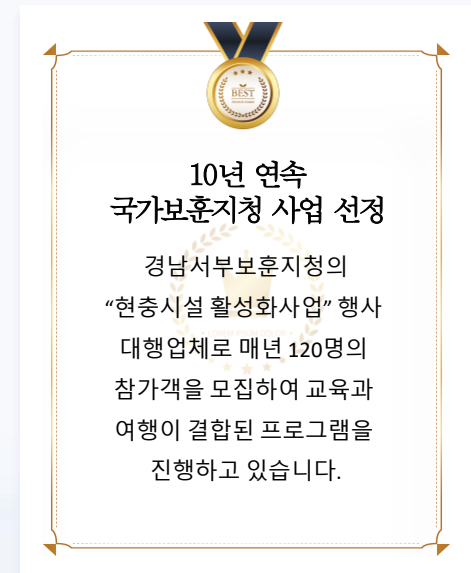
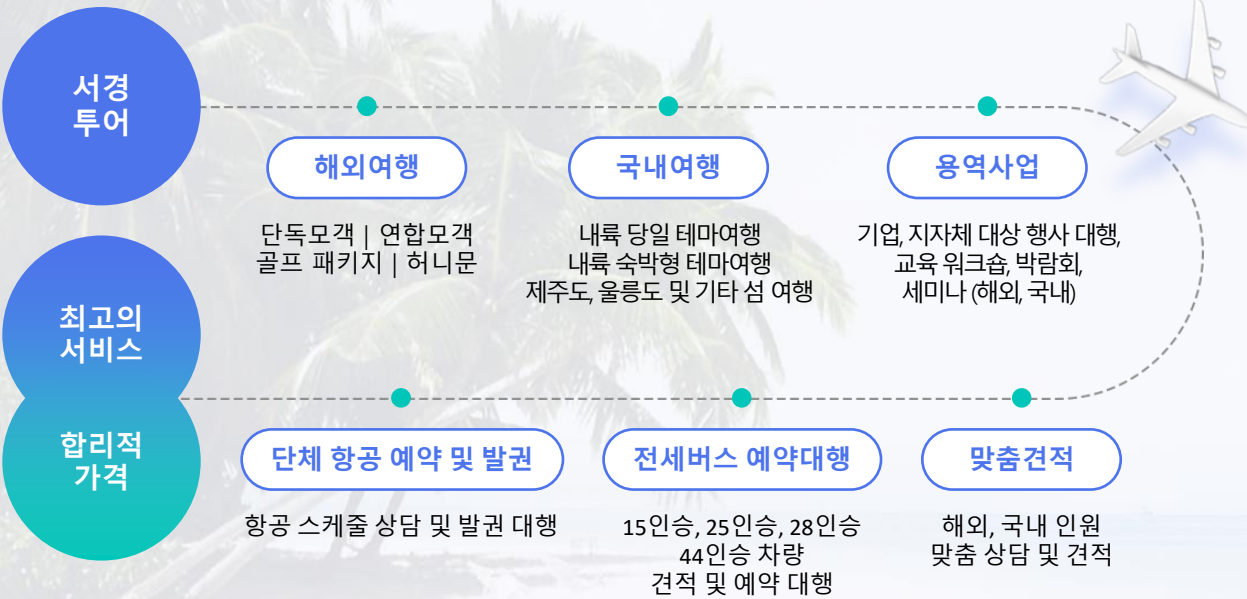


다양한 미디어 콘텐츠

다시 시작한 여행, 새로운 여행 문화를 만들기 위해 노력하겠습니다.

경남 지역을 기반으로 하는 여행사로 당사가 직접 기획한 해외, 국내 여행 상품을 통해서 한 차원 높은 여행 서비스를 제공하고자 노력하고 있습니다.

고객의 입장에서 고민하고 차별화된 일정, 합리적인 가격으로 믿을 수 있는 여행사로 다가서겠습니다.



편안한 여행의 시작은 서경엔카와 함께

2015년 설립된 서경엔카는 체계적인 차량 관리를 통해 장기렌트, 단기렌트 등 고객 맞춤형 서비스로 경남 지역 대표 렌터카 업체로 발돋움하고 있습니다.



고객의 필요사항



원하는 차종을 적정 가격과 필요한 기간만큼만 사용할 수 있을까?



차량 사고 시 신속하게 이용이 가능한 렌터카는 있을까?



국내 외 여행 시 운전에 대한 부담을 덜 수 있을까?

고객 맞춤형 렌터카 서비스

장기렌트
(1~5년)

단기렌트
(월렌트, 일렌트)

보험 대차 서비스

기사 딜리버리 서비스
(수송, 관광, 의전)



차량 구매 등록

정비 차량 관리

사고 처리

전통 문화 콘텐츠를 겸비한 국보급 컨트리클럽

국내 최초 궁궐 규모의 웅장함과 전통 한옥을 현대적 감각으로 재해석한 클럽하우스와 세계수준의 36홀 코스로 한국의 미학에 세계적인 코스를 담아 특별한 라운드의 감동을 선사합니다.



1

대자연과 어우러진
사계절 푸르른 양잔디



2

국제규격을 갖춘 스케일과 디테일이 만난
36홀의 도전적인 코스



3

고풍스러운 기품과 세련미가 공존하는
한옥형 클럽하우스



4

급거복이 입수하는 형상의 터
금구입수형 명당



5

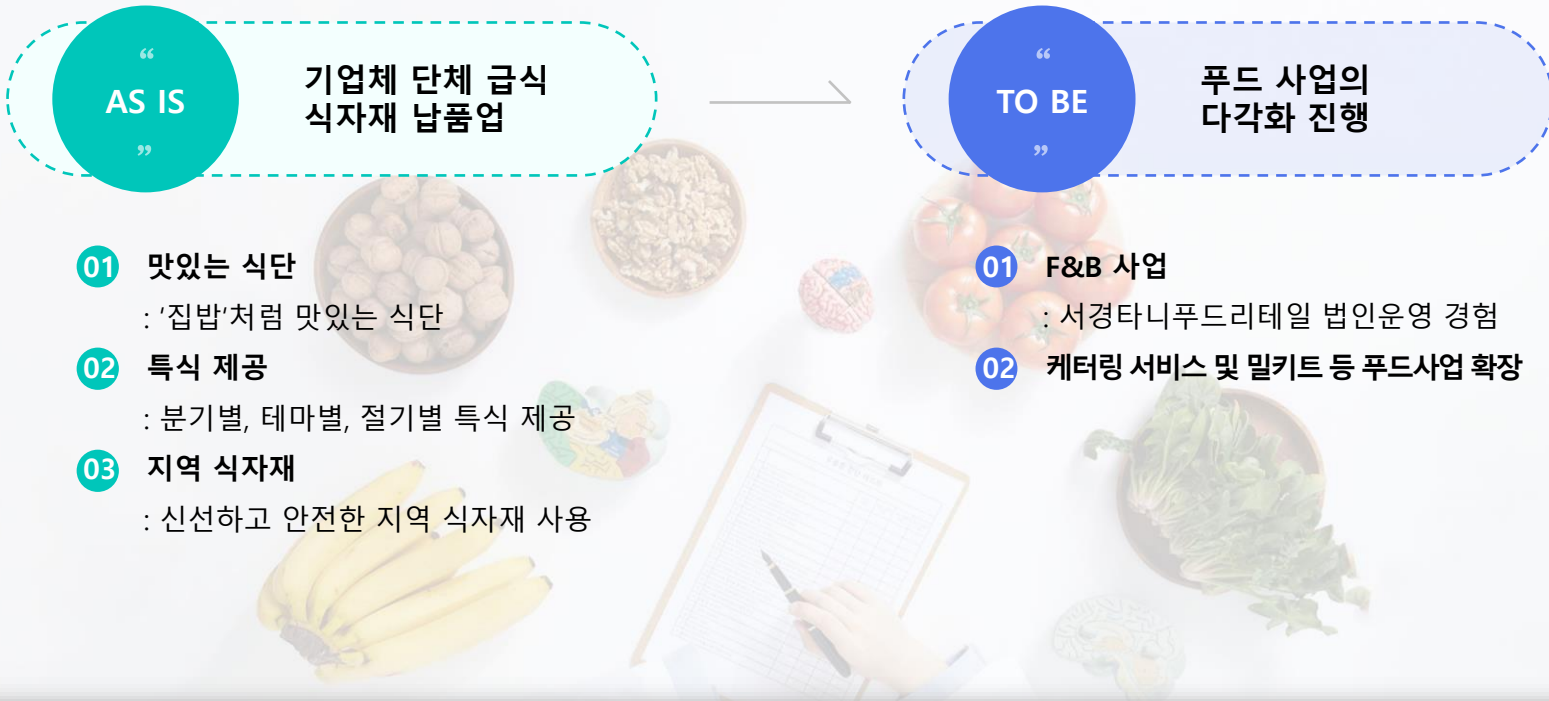
신선한 식재료로 정성스러운 제철음식
타니 레스토랑



서경 타니 컨트리클럽에 아름다운 당신을 초대합니다.

서부경남 새로운 음식문화를 선도합니다.

2023년 3월에 설립된 서경푸드는 현재 서경방송 직원식당 및 서부경남 주요 기업체 단체급식을 제공하며 발전을 하고 있고, 2024년 이후 다양한 푸드 사업을 위해 케터링 서비스, 밀키트, 김치공장 등으로 확장을 준비하고 있습니다.



행복한 가치를 만들어가는 인재중심 외식 사업

코리아팀S는 경남 진주시에서 시작한 외식업체로, 현재 5개의 레스토랑을 운영하고 있습니다.
이 외에도 외식업을 중심으로 한 컨설팅, 푸드테크 등 다양한 분야로 사업을 확장하고 있습니다.



01

최고 품질의 스테이크 하우스
살롱드인사



02

전문적인 패스츰리 부티끄
르 빵드인사



03

고객과 소통하는 다짜
미노리인사



04

감성분위기의 캐주얼 다이닝
포에틱시너리



05

휴식을 선사하는 브런치&다이닝
레이지선데이

ch 8

서경방송

경상남도 진주시 진양호로 532(동성동) 삼광빌딩 4F
4F,532, Jinyangho-ro, Jinju-si, Gyeongsangnam-do, Republic of Korea

www.iscs.co.kr

T. 055 - 740 - 3001

T. +82 - 55 - 740 - 3001

F. 055 - 748 - 0525

F. +82 - 55 - 748 - 0525